

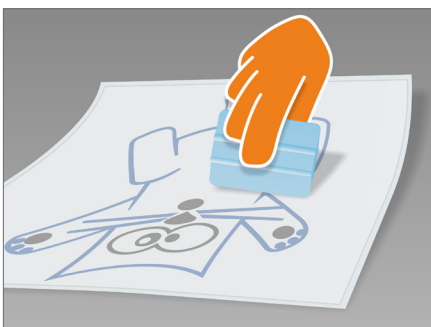
# Klebeanleitung: Autoaufkleber

## ✓ Du benötigst:

- Kunststoffraketel
- oder Profi-Raketel Silber
- oder hilfsweise Kreditkarte
- Glasreiniger oder Alkohol
- Zollstock
- Malerkreppbandrolle

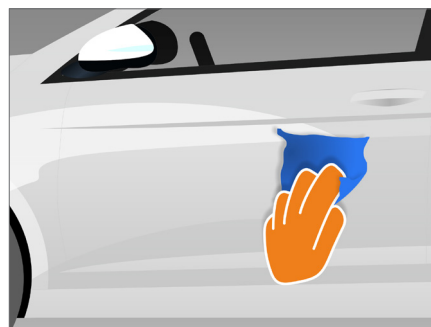


**Bitte beachten:** Die Umgebungstemperatur sollte während des Verklebens nicht unter 10 Grad Celsius liegen, da die Haftkraft der Aufkleber stark beeinträchtigt wird.



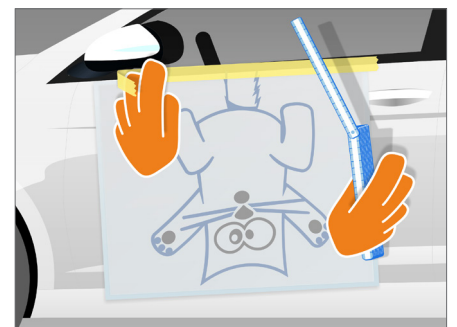
### 1. Anpressen

Aufkleber flach ausrollen und mit Raketel (oder Kreditkarte) fest über Vorder- und Rückseite streichen.



### 2. Reinigen

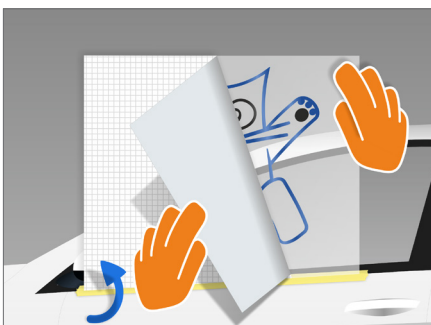
Untergrund (z.B. mit Glasreiniger) gründlich reinigen. Er muss staub- und fettfrei sein.



### 3. Fixieren

Beim Positionieren am Motiv orientieren - nicht an der Übertragungsfolie.

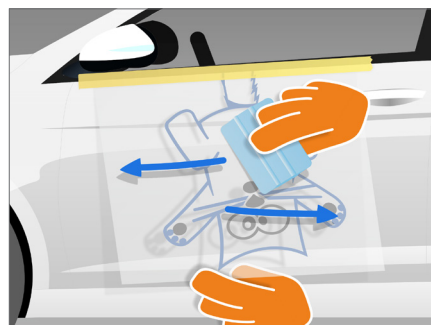
Anschließend den Aufkleber am oberen Rand mit einem Streifen Malerkrepp fixieren. Der Streifen dient beim Aufkleben als „Scharnier“.



### 4. Vorbereiten

Aufkleber nach oben klappen und das rückseitige Trägerpapier vorsichtig abziehen.

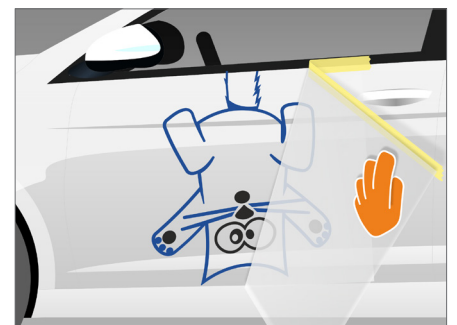
**Vorsicht:** Das Motiv muss dabei vollständig an der Übertragungsfolie haften bleiben.



### 5. Aufkleben

Aufkleber wieder nach unten umlegen und mit etwas Abstand straff über den Untergrund halten.

Jetzt von oben beginnen, das Motiv jeweils von der Mitte zum Rand hin anzudrücken.



### 6. Fertig!

Übertragungsfolie vorsichtig in flachem Winkel abziehen - fertig!

**Tipp:** Kleine Luftbläschen mit einer Nähnadel anstechen und die Luft mit dem Fingernagel rausschieben.

**Achtung:** Auf einen Besuch in der Waschanlage und das Betätigen des Heckscheibenwischers (bei Heckscheibenaufklebern) sollte mindestens 2 Wochen verzichtet werden!