



Du benötigst:

- | | | |
|--|--|---|
| <input type="checkbox"/> Putztücher | <input type="checkbox"/> Kunststoff rakel | <input type="checkbox"/> Geschirrspülmittel |
| <input type="checkbox"/> Glasreiniger | <input type="checkbox"/> oder Rakel mit Filzkante | <input type="checkbox"/> Sprühflasche |
| <input type="checkbox"/> Profi-Glasschaber | <input type="checkbox"/> oder Profi-Rakel Silber | <input type="checkbox"/> Küchenpapier |
| <input type="checkbox"/> oder Rasierklinge | <input type="checkbox"/> Wasserabzieher (mit Gummilippe) | |

⚠ Bitte beachten: Bitte ziehe für das Aufbringen größerer Folien eine zweite Person als Hilfe hinzu. Die Umgebungstemperatur sollte während des Verklebens nicht unter 10 Grad Celsius liegen.

i Bitte vorbereiten: Ordne Deine bestellten Folienschnitte den einzelnen Scheiben exakt zu bevor Du mit der Montage beginnst. Fülle die Sprühflasche mit Wasser und gib ca. 3 Tropfen Geschirrspülmittel (auf ca. 1 Liter Wasser) dazu. Diese Flüssigkeit dient später als Montageflüssigkeit.



1. Reinigen

Die Scheibe gründlich mit Glasreiniger reinigen. Sie muss staub- und fettfrei sein auch im Randbereich. Klebe- oder Farbreste z.B. mit unserem Profi-Glasschaber oder einer Rasierklinge entfernen.



2. Lösen

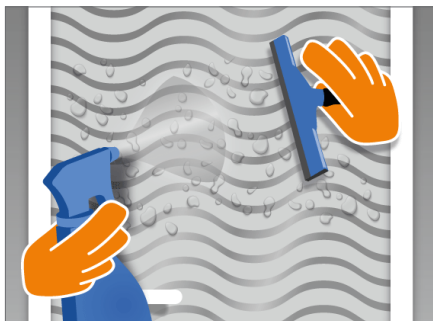
Jetzt das Trägerpapier sehr vorsichtig von der Folie lösen und die freigelegte Klebeseite vollständig mit dem Wasser-Spülmittel-Gemisch besprühen.

Montiert Ihr zu zweit? Dann kann Person 1 die Folie in der Luft halten, während Person 2 das Trägerpapier abzieht und die Klebeseite besprüht.



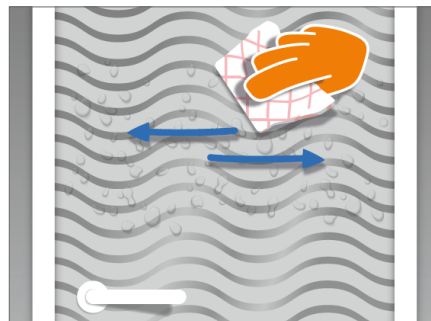
3. Sprühen

Auch das Glas mit dem Wasser-Spülmittel-Gemisch besprühen. Glas und Klebeseite der Folie müssen gleichmäßig mit dem Gemisch benetzt werden.



4. Ausrichten

Jetzt die Folie mit der Klebeseite zum Glas gerichtet auflegen. Die Folie „schwimmt“ nun auf dem Glas und kann positioniert werden. Auch die Oberfläche leicht besprühen. So gleitet die Gummilippe besser. Mit ihr streichst Du das Wasser unter der Folie von der Mitte zum Rand hin aus.



5. Fixieren

Nun mit dem Rakel arbeiten um die Restfeuchte mit festerem Druck auszustreichen. Wieder von der Mitte zum Rand hin arbeiten.

Tipp: Zum Schluss den Rakel mit einem saugfähigen Küchenpapier bespannen. So wird die Flüssigkeit am Rand aufgesaugt und fließt nicht zurück unter die Folie.



6. Trocknen

Jetzt sollte die Folie ca. 24h trocknen. Je nach Umgebungstemperatur kann die Trockenzeit leicht variieren.





Nach der Montage: Schatten oder weiße Bläschen unter der Folie! Was tun?

„Schlieren“ oder „Schatten“ sind in der Regel Teil des Trocknungsprozesses bei welchem die zurückgebliebene Montageflüssigkeit unter der Folie heraustrocknet.

„Weiße Bläschen“ sind in der Regel auf Reaktionen des Klebstoffes mit der Montageflüssigkeit zurückzuführen.

**Im Normalfall verschwinden all diese Effekte innerhalb von ca. 6-8 Wochen.
In dieser Zeit gewinnt die Folie ihre volle Haftkraft und die Montageflüssigkeit diffundiert vollständig heraus.**