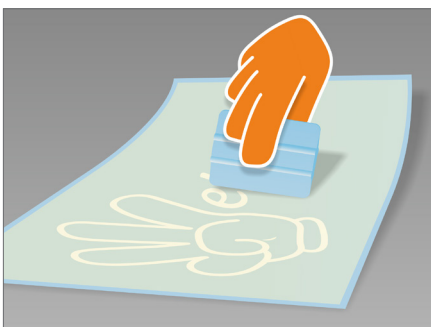


Klebeanleitung: Plotaufkleber

✓ Du benötigst:

- Kunststoffraker
- oder Profi-Raker Silber
- oder hilfsweise Kreditkarte
- Glasreiniger
- Zollstock (oder Wasserwaage)
- Malerkreppband



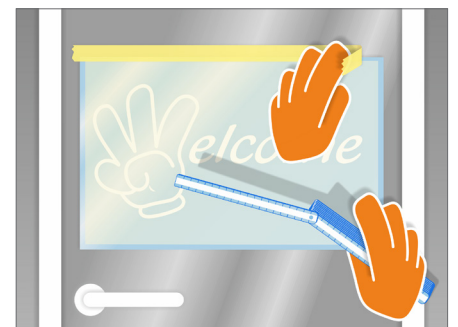
1. Anpassen

Aufkleber flach hinlegen und mit Raker (oder Kreditkarte) fest über Vorder- und Rückseite streichen.



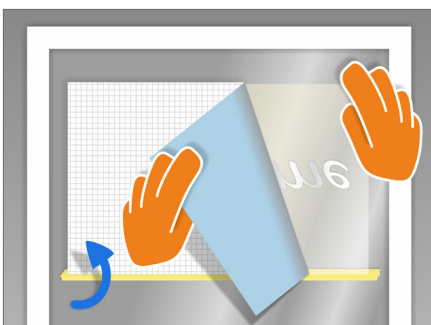
2. Reinigen

Untergrund (z.B. mit Glasreiniger) gründlich von Staub und Fett befreien.



3. Fixieren

Beim Ausrichten am Motiv orientieren - nicht an der Übertragungsfolie.
Anschließend den Aufkleber am oberen Rand mit einem Streifen Malerkrepp fixieren. Der Streifen fungiert später als „Scharnier“.



4. Vorbereiten

Aufkleber nach oben umklappen um das rückseitige Trägerpapier vorsichtig abzuziehen.

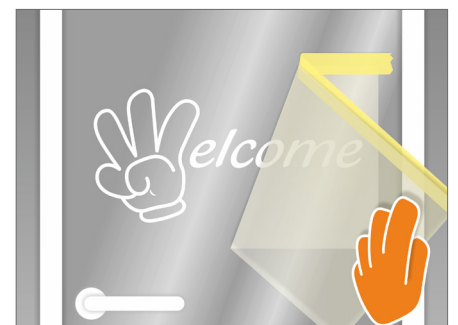
Vorsicht: Das Folienmotiv muss dabei vollständig an der Übertragungsfolie haften bleiben.



5. Aufkleben

Aufkleber wieder nach unten klappen und mit etwas Abstand straff über den Untergrund halten.

Das Motiv mit etwas Druck Stück für Stück andrücken. Von oben in der Mitte beginnen.



6. Fertig!

Die Übertragungsfolie langsam und in flachem Winkel abziehen.